



# GHID

## de instalare a dispozitivului

Pentru a utiliza Semnătura electronică avansată calificată, urmați pașii indicați în acest ghid:

1. Descărcați driverul de pe <http://cdn.cts.md>, făcând click pe imaginea de mai jos. Dezactivați Antivirusul din sistemul Dvs.



Windows (x86/x64)

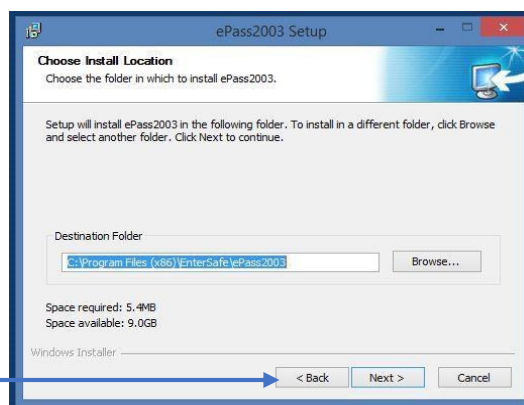
2. Faceți dublu click pe fișierul descărcat "ePass2003-Setup". În fereastra deschisă apăsați pe butonul "OK".



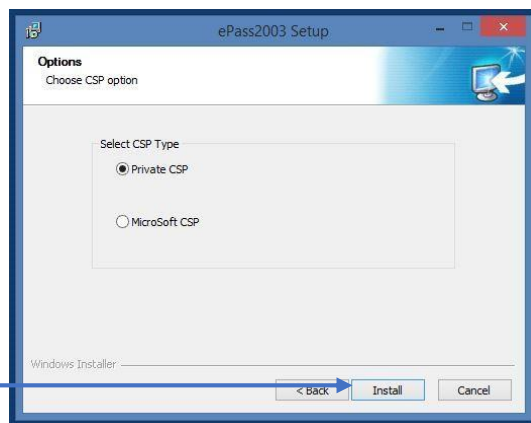
3. Se deschide următoarea fereastră. Faceți click pe butonul "Next".



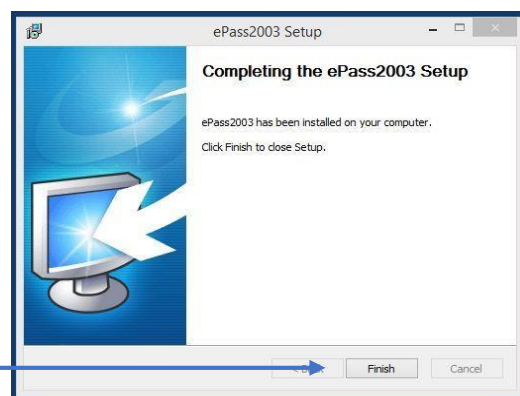
4. O nouă fereastră se va deschide. Apăsați butonul "Next".



**5. Bifați „Private CSP”, faceți click pe butonul „Install”.**



**6. Finalizați procedura de instalare prin click pe butonul „Finish”.**

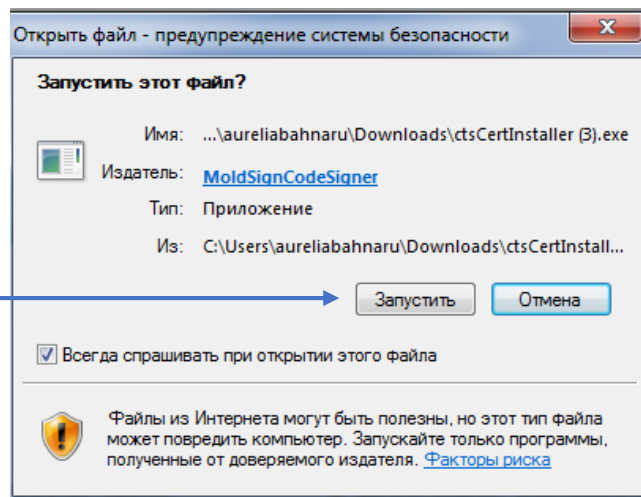


**7. După ce ați instalat drivererele necesare, vă rugăm să instalați lanțul de certificare. Descărcați lanțul de certificare de pe <http://cdn.cts.md>, făcând click pe butonul „Descarcă>>”.**

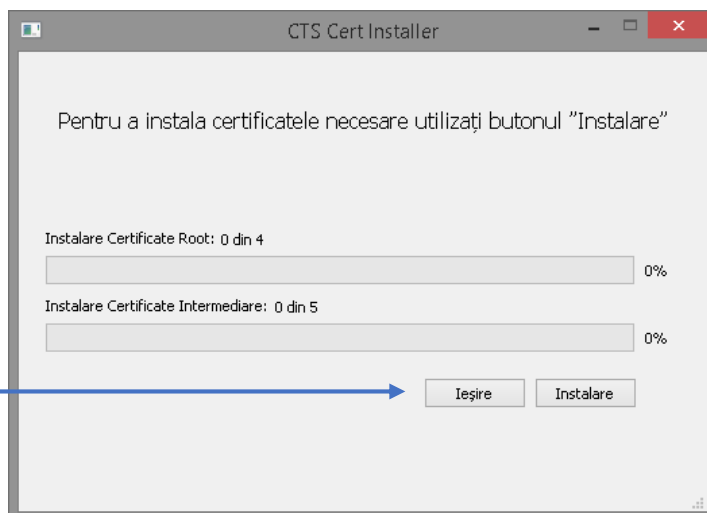
Descărcați și rulați aplicația de instalare a lanțului de certificare de încredere

**Descarcă >>**

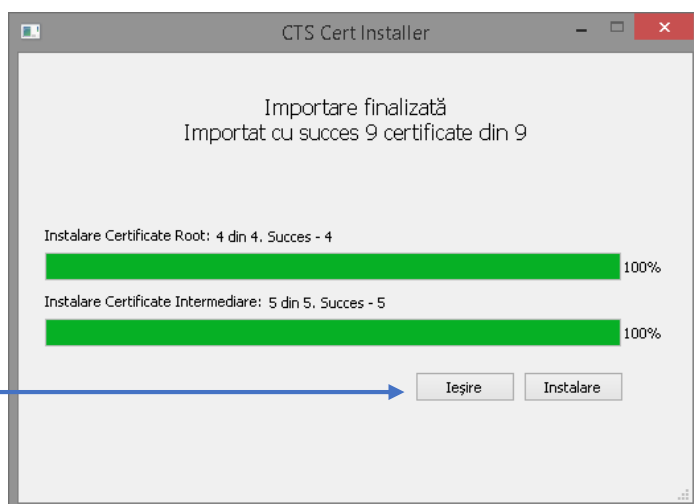
**8. Faceți dublu click pe fișierul descărcat „ctsCertInstaller”. În fereastra deschisă apăsați pe butonul „Install”.**



**9. Se va deschide o nouă fereastră, apăsați pe butonul "Instalare".**



**10. Se deschide următoarea fereastră. Faceți click pe „Ieșire”.**



**11. După ce ați instalat lanțul de certificare, urmează să instalați MoldSign - soluție pentru aplicarea semnăturii electronice.**

Pentru a instala MoldSign utilizați informația prezentată în **Ghidul de instalare MoldSign**.

